

DORADO_top ceramica king / *DORADO_ceramic king top*

Design Archirivolto



Il tavolo Dorado con top in ceramica king è il **tavolo moderno** che si distingue per la sua imponenza e il suo design audace, diventando un vero e proprio elemento iconico nell'arredamento di qualsiasi ambiente.

Creata dal celebre studio di design **Archirivolto**, questo complemento d'arredo si ispira alle colonne doriche delle quali rievoca la forza e la stabilità, pur reinterpretandole in chiave moderna.

La particolare conformazione della base, leggermente inclinata, crea un elegante senso di movimento, che rende il tavolo un vero e proprio oggetto d'arte.

Realizzato con materiali pregiati, la versione **top ceramica King**, è caratterizzata da un piano sagomato in ceramica arricchito da un importante bordo arrotondato laccato che avvolge tutto il piano.

Il tavolo moderno Dorado con top in ceramica King è disponibile in numerose varianti: cristallo, legno, ceramica o marmo, per soddisfare ogni gusto ed esigenza.

La cura dei dettagli e le lavorazioni eccellenti rendono ogni tavolo un pezzo unico e prezioso.

The Dorado table with king ceramic top is the modern table that stands out for its grandeur and its bold design, becoming a truly iconic element in the 'furnishing of any environment.

Created by the famous design studio Archirivolto, this furnishing accessory is inspired by the Doric columns of which it evokes the strength and stability, while reinterpreting them in a modern key.

The particular shape of the base, slightly inclined, creates an elegant sense of movement, which makes the table a real object of art.

Made with quality materials, the King ceramic top version is characterized by a shaped ceramic top enriched by an important rounded lacquered edge that envelops the entire top.

The Dorado modern table with King ceramic top is available in numerous variants: crystal, wood, ceramic or marble, to satisfy every taste and need.

eforma
DESIGN ITALIANO

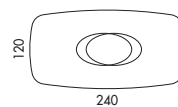
The attention to detail and excellent workmanship make each table a unique and precious piece.

eforma
DESIGN ITALIANO

Informazioni tecniche / Technical informations



H75



Tavolo con base in metallo verniciato.

Nero	V01	Platino spazzolato	S01
Antracite	V03	Bronzo spazzolato vintage	S02
Avorio	V08		
Titanio	V04		
Bronzo	V05		

Piano in ceramica con bordo arrotondato in legno laccato spessore 56 mm.

Calacatta Gold lucido	CM1	Sahara Noir lucido	CM6
Calacatta Gold opaco	CM7	Patagonia lucido	CM10
Statuario lucido	CM2	Travertino opaco	CM11
Portoro opaco	CM3	Calacatta Macchia Vecchia lucido	CM12
Alabastro lucido	CM4	Silver Root opaco	CM13
Onice lucido	CM5		

Table with painted metal base and black chromed feet.

Black	V01	Brushed Platinum	S01
Anthracite	V03	Brushed Bronze vintage	S02
Ivory	V08		
Titanium	V04		
Bronze	V05		

Ceramic top with rounded lacquered wooden edges in 56 mm thickness.

Glossy Calacatta Gold	CM1	Glossy Sahara Noir	CM6
Matt Calacatta Gold	CM7	Glossy Patagonia	CM10
Glossy Statuario	CM2	Matt Travertino	CM11
Matt Portoro	CM3	Glossy Calacatta Macchia Vecchia	CM12
Glossy Alabastro	CM4	Matt Silver Root	CM13
Glossy Onice	CM5		

FINITURE/FINISHES

Attenzione: il prodotto finito può presentare delle lievi variazioni di colore rispetto ai campioni forniti dall'azienda. I colori visualizzati sono puramente indicativi e possono variare rispetto alla realtà. Rivolgersi ad EFORMA o al proprio rivenditore di fiducia per ricevere maggiori informazioni. EFORMA si riserva di apportare modifiche e/o migliorie di carattere tecnico ed estetico ai propri modelli e prodotti in qualsiasi momento e senza preavviso. / Attention: the final product may show slight variations in colour compared to the samples supplied by the company. The colours displayed are indicative and can vary in reality. Please contact EFORMA or your preferred retailer for more information. EFORMA reserves the right to change and/or apply technical and esthetical improvements to its models and products at any time without any notice.

Metallo/Metal

I metalli della nostra collezione vengono verniciati a polvere così da rivestire le nostre superfici a scopo decorativo e protettivo. Lo spessore finale della verniciatura a polveri, risulta particolarmente elevata contribuendo ad una serie di rilevanti vantaggi sul prodotto verniciato: resistenza meccanica, resistenza agli agenti corrosivi, scarsa infiammabilità, precisione nell'applicazione. Le verniciature a polveri utilizzate sono totalmente atossiche e prive di solventi, per questo motivo la verniciatura a polveri è una lavorazione ECO-FRIENDLY, a bassissimo impatto ambientale. Disponibile la versione cromata dove il metallo o l'alluminio vengono rivestiti di cromo, conferendogli così durezza, resistenza chimica e resistenza all'ossidazione. / The metals in our collection are powder coated in order to coat our surfaces for decorative and protective purposes. The final thickness of the powder coating is particularly high contributing to a series of advantages for the painted product: mechanical resistance, resistance to corrosive agents, low flammability, precision in the application. The powder coatings used are non-toxic and solvent-free, for this reason powder coating is an ECO-FRIENDLY process, with a very low environmental impact. The chrome version is available where the metal or aluminum is coated with chrome, giving it hardness, chemical resistance and resistance to oxidation.



V01 - Nero/Black



V03 - Antracite/Anthracite



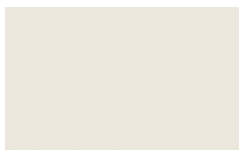
V04 - Titanio/Titanium



V05 - Bronzo/Bronze



V06 - Oro/Gold



V08 - Avorio / Ivory **NEW**



CRO - Cromo/Chrome



CRN - Cromo Nero/
Black Chrome



ASP - Alluminio Spazzolato/
Polished Aluminium



VS6 - Oro spazzolato/
Brushed Gold



S01 - Platino spazzolato/
Brushed Platinum **NEW**



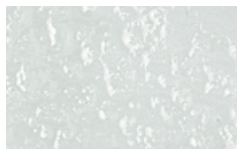
S02 - Bronzo spazzolato vintage /
Brushed Bronze vintage **NEW**

Cristallo/Glass

I cristalli utilizzati da EFORMA vengono temprati come richiedono e prescrivono le norme antinfortunistiche. Le lastre di vetro colorato, soprattutto nelle superfici più ampie, possono presentare dei piccoli puntini che sono dovuti alle caratteristiche di lavorazione, ai processi di verniciatura ad alte temperature ed a reazioni naturali del cristallo. Tali irregolarità non possono in alcun modo essere considerati difetti ma naturali variazioni in un processo di lavorazione molto sofisticato e delicato. / The glasses used by EFORMA are tempered as required and prescribed by accident prevention regulations. The sheets of colored glass, especially in larger surfaces, may have small dots that are due to the characteristics of its processing, of the painting process at high temperature and the natural reactions of the crystal. These irregularities can in no way be considered defects but natural variations in a very sophisticated and delicate process.



CR0 - Cristallo extrachiaro
trasparente/Extra clear
transparent glass



RI3 - Cristallo martellato
trasparente / Transparent
hammered glass **NEW**



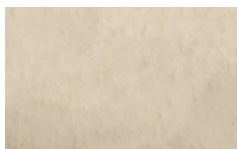
CR1 - Cristallo verniciato
Nero lucido/Glossy Black
painted glass



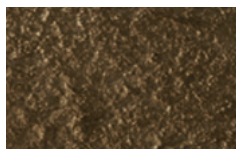
RI1 - Cristallo martellato
Nero lucido/Glossy Black
hammered glass



CR2 - Cristallo verniciato
Tortora lucido / Glossy
Tortora painted glass **NEW**



RI2 - Cristallo martellato
Tortora lucido / Glossy
Tortora hammered glass **NEW**



RI5 - Cristallo martellato
Bronzo lucido/Glossy
Bronze hammered glass

Specchio/Mirror



CR5 - Cristallo specchiato/
Mirrored glass



CR3 - Cristallo specchiato
Fumè/ Fumè mirrored
glass



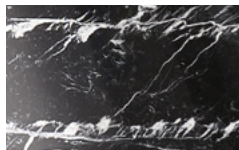
CR4 - Cristallo specchiato
Bronzo/ Bronze mirrored
glass

Marmo/Marble

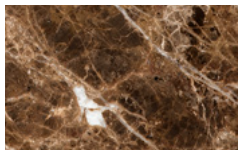
Il marmo naturale che viene utilizzato per le nostre collezioni, deriva da lastre accuratamente selezionate e lavorate facendo così esaltare i suoi colori e i suoi cristalli. Ogni materiale naturale va visto come pezzo unico e le diverse lastre possono presentare variazioni di colore e struttura. / *The natural marble that is used for our collections, comes from carefully selected and processed slabs, thus enhancing its colors and crystals. Each natural material should be seen as a unique piece and the different slabs may present variations in color and structure.*



M01 - Carrara lucido/
Glossy Carrara



M02 - Nero Marquina luc./
Glossy Nero Marquina



M03 - Emperador lucido/
Glossy Emperador



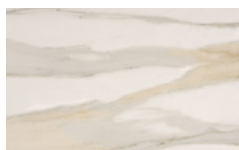
M04 - Verde Alpi lucido/
Glossy Verde Alpi



M05 - Travertino opaco/
Matt Travertino **NEW**

Ceramica/Ceramic

La ceramica è realizzata in gres porcellanato accoppiato a un piano in vetro. I piani sono ottenuti con tecniche innovative che li rendono estremamente resistenti ai graffi, all'usura ed alle alte temperature. Molto facile da pulire. / *Ceramic is made of porcelain stoneware coupled with a glass top. The tops are obtained with innovative techniques that make them extremely resistant to scratches, wear and high temperatures, very easy to clean.*



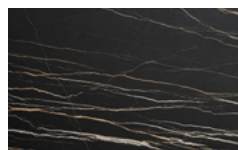
CM1 - Calacatta Gold luc./
Glossy Calacatta Gold



CM7 - Calacatta Gold opaco/
Matt Calacatta Gold



CM2 - Statuario lucido/
Glossy Statuario



CM3 - Portoro opaco/
Matt Portoro



CM4 - Alabastro lucido/
Glossy Alabastro



CM5 - Onice lucido/
Glossy Onice



CM6 - Sahara Noir lucido/
Glossy Sahara Noir



CM10 - Patagonia lucido/
Glossy Patagonia



CM11 - Travertino opaco/
Matt Travertino **NEW**



CM12 - Calacatta
Macchia Vecchia lucido /
Glossy Calacatta
Macchia Vecchia **NEW**



CM13 - Silver Root opaco /
Matt Silver Root **NEW**

Legno/Wood

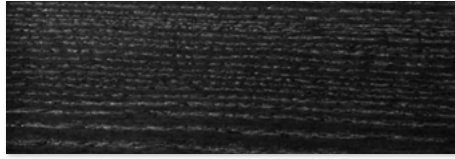
Il legno che viene utilizzato è tra i migliori che esistono sul mercato europeo. Viene lavorato con le migliori tecniche garantendo così resistenza e durata.
The wood which is used is one of the best available in European markets. It is worked with the best techniques guaranteeing resistance and durability.

LEGNO IMPIALLACCIATO/VENEERED WOOD

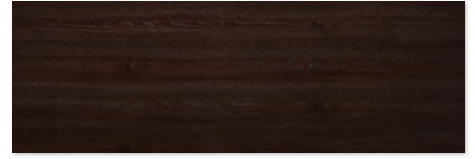
I piani impiallacciati nelle varie essenze, sono accuratamente selezionati e aggiuntati utilizzando fogli rigati e fiammati. Piccole variazioni di colore testimoniano l'autenticità di ogni singola pianta. Sulla superficie vengono applicate vernici opache trasparenti. / *The veneered tops in their various essences, are carefully selected and added by using striped and flamed sheets. Small variations of color testify to the authenticity of each plant. Transparent opaque varnishes are applied to the surface.*



NC - Noce Canaletto/Canaletto Walnut



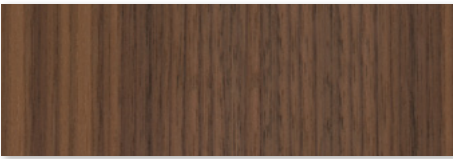
FNR - Frassino tinto Nero/Black stained Ash



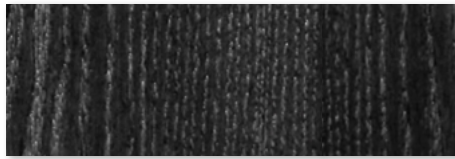
FTM - Frassino tinto Testa di Moro/
Dark Brown stained Ash

LEGNO MASSELLO/SOLID WOOD

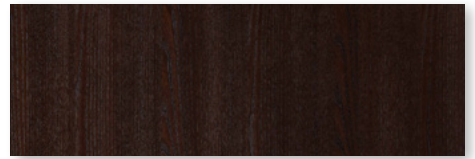
Il legno utilizzato è un materiale di pregio che si caratterizza principalmente per la resistenza all'usura e per l'estetica. Durante il suo ciclo di crescita, sviluppo e maturazione, il legno si evolve nelle sue qualità come il cambio nel colore, nei nodi, e nelle vene. Essendo un materiale vivo, e naturale, può presentare delle variazioni di vene e di tonalità.
The wood used is a valuable material that is mainly characterized by its wear resistance and its aesthetics. During its cycle of growth, development and maturation, the wood's qualities. Evolve showing a change in color, in the knots, and in the veins. Being a living, natural material, it can present variations in veins and shades.



FVC - Frassino tinto Noce Canaletto/
Canaletto Walnut stained Ash



FNR - Frassino tinto Nero/Black stained Ash



FTM - Frassino tinto Testa di Moro/
Dark Brown stained Ash

Laccato/Lacquered

I laccati sono composti da un pannello in MDF (medium Density Fibre Board) verniciato su entrambi i lati. / *Lacquered products are made of a MDF (medium Density Fibre Board) painted panel on both sides.*



L01 - Nero opaco/
Matt Black



L03 - Antracite opaco/
Matt Anthracite



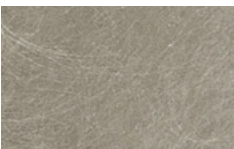
L04 - Titanio opaco/
Matt Titanium



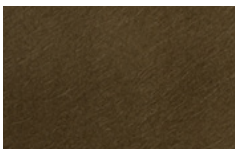
L05 - Bronzo opaco/
Matt Bronze



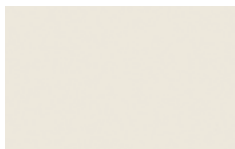
L07 - Bronzo spazzolato/
Brushed Bronze



B01 - Platino spazzolato
/ Brushed Platinum **NEW**



B02 - Bronzo spazzolato
vintage / Brushed Bronze
vintage **NEW**



L08 - Avorio / Ivory **NEW**